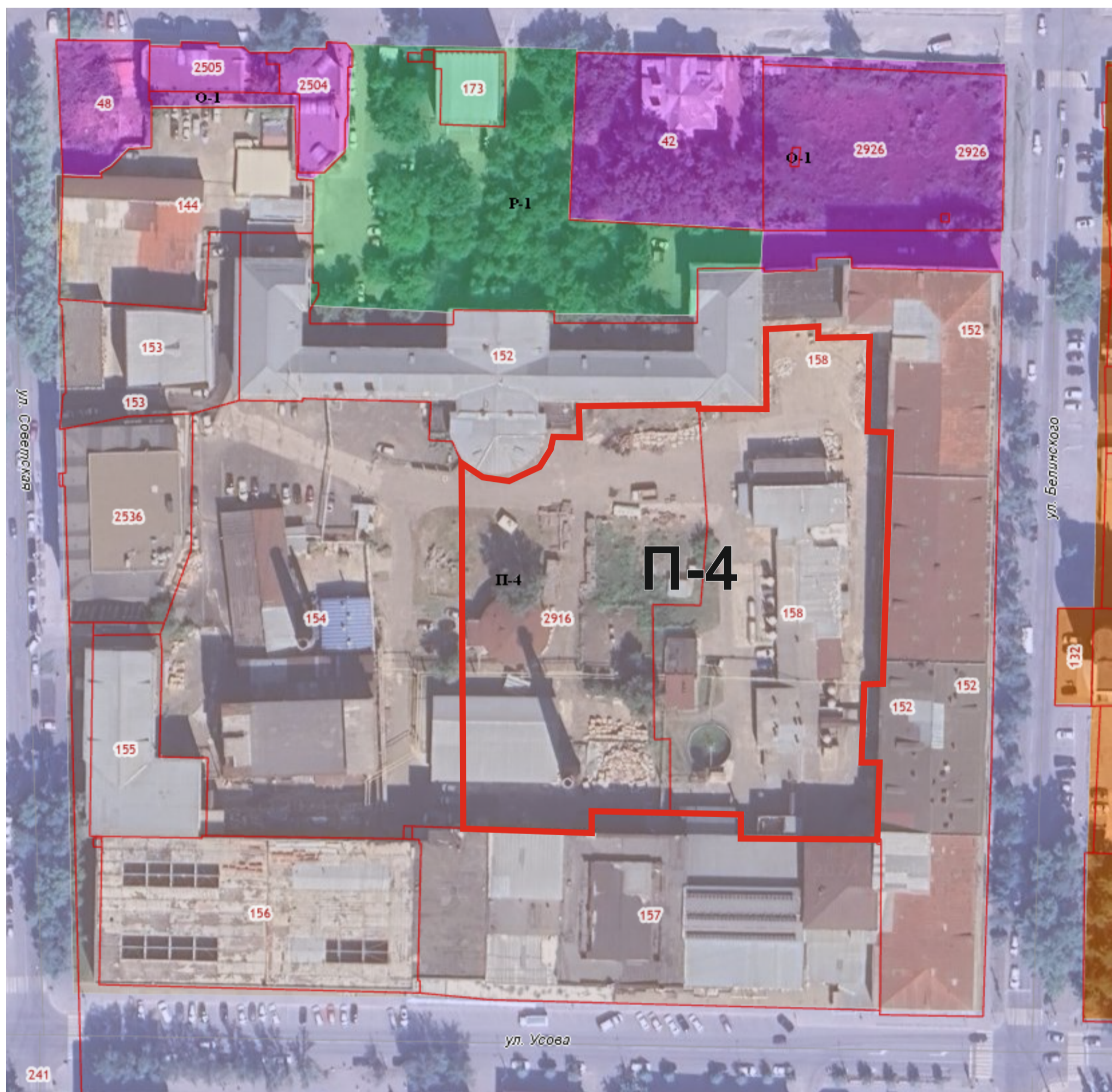


# **ПРАВИЛА ЗЕМЛЕПОЛЬЗОВАНИЯ И ЗАСТРОЙКИ В Г. ТОМСКА**

## **П-4 Зона производственно-коммунальных объектов**

### **IV - V класса вредности**



#### **Основные виды разрешенного использования:**

Производственная деятельность, Недропользование, Тяжелая промышленность, Легкая промышленность, Фармацевтическая промышленность, Пищевая промышленность, Нефтехимическая промышленность, Строительная промышленность, Энергетика, Склады, Целлюлозно-бумажная промышленность.

#### **Вспомогательные виды разрешенного использования:**

Административные здания организаций, обеспечивающих предоставление коммунальных услуг, Бытовое обслуживание, Амбулаторно-поликлиническое обслуживание, Общественное управление, Объекты торговли (торговые центры, торгово-развлекательные центры (комплексы), Магазины.

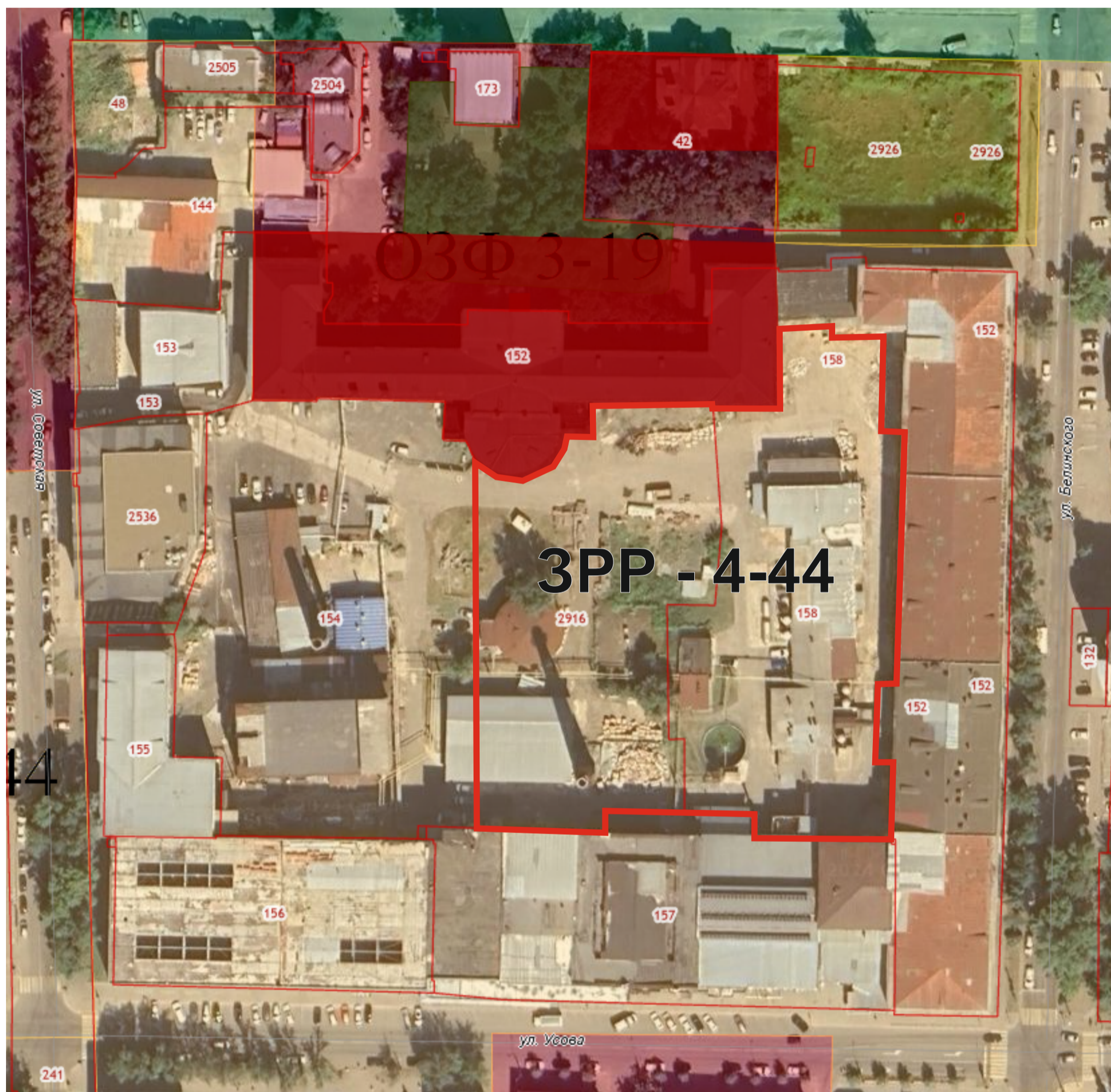
Минимальная площадь озелененных территорий в границах земельного участка - 15%

:



## **ПОСТАНОВЛЕНИЕ № 226а**

### **Режимы использования земель и градостроительные регламенты в охранных зонах объектов культурного наследия: ЗРФ 4 - 44**



1. Разрешаются земляные, строительные, хозяйственные и иные работы после выявления объектов, обладающих признаками объекта археологического наследия

3. Высота застройки для зон ЗРФ 4 - 10, 16; ЗРР 4 - 11, 12, 13, 14, 15, 20, 54, 55:  
предельная высота застройки до карниза - не более 9,0 м;  
предельная высота застройки до конька - не более 12,0 м.

Для остальных зон:

предельная высота застройки - **не более 20 м до конька.**

В исключительных случаях допускается отклонение от установленного регламента по высоте при обосновании в виде геометрического визуально-ландшафтного построения с сохранением визуального и панорамного восприятия ценной среды





**Предварительное место размещения объекта**  
**на земельном участке.**

